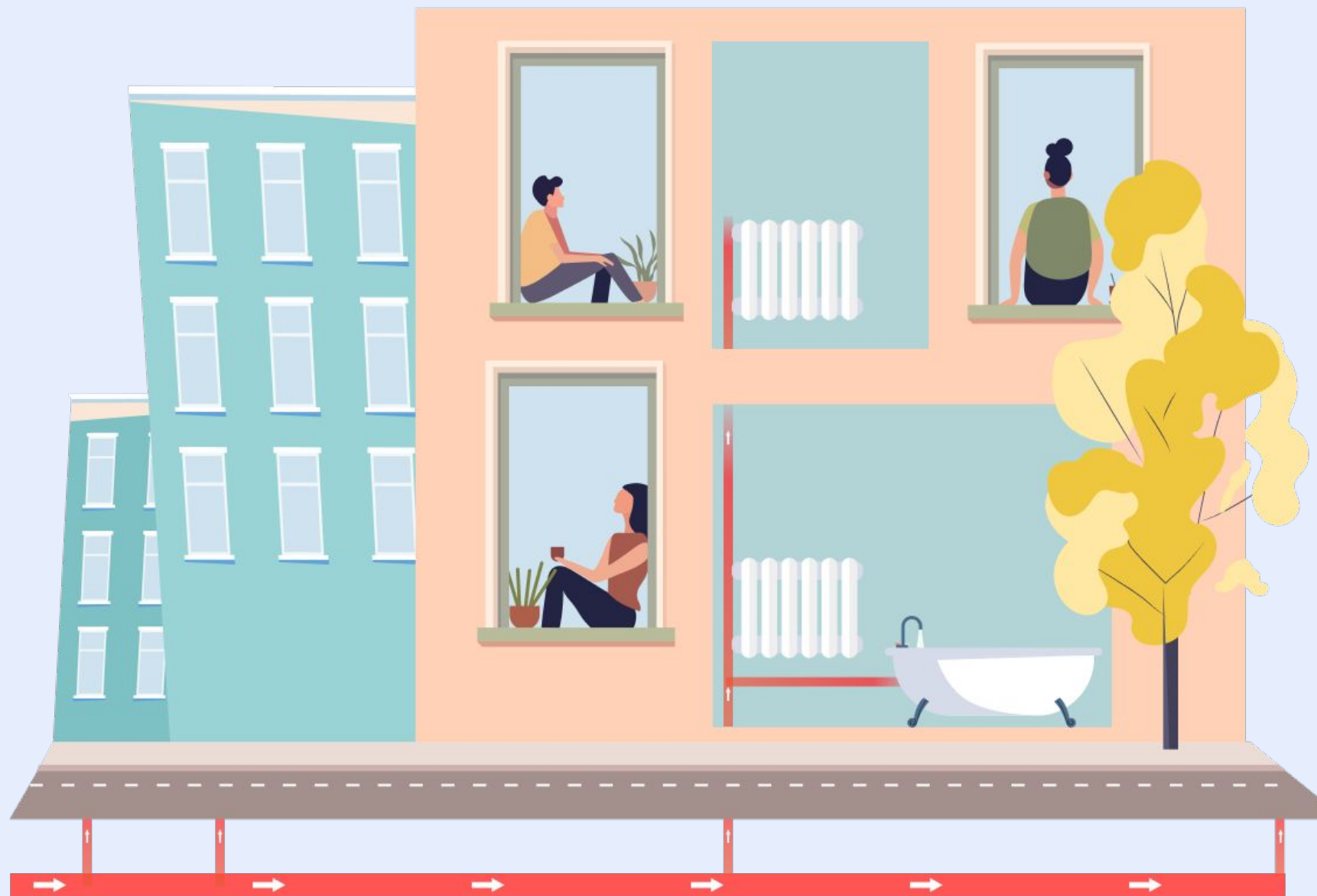




France
Chaleur
Urbaine

Accélérer les
raccordements
aux réseaux de chaleur



FRANCE CHALEUR URBAINE

Un service innovant qui accélère le développement des réseaux de chaleur



**Centralisation et
ouverture**
des informations et
données



Mise en relation avec
les gestionnaires de
réseaux



Outillage
de l'ensemble des
parties prenantes



Soutenus par une stratégie transversale de promotion des réseaux

RÉSULTATS ET IMPACT

30 000

visiteurs/mois sur le site

10 000

visiteurs/mois sur la carte

Depuis le lancement du projet :

> 2 millions

Adresses testées dont
1,6 millions via le test en
masse

8 586

Demandes de mise
en contact avec un gestionnaire

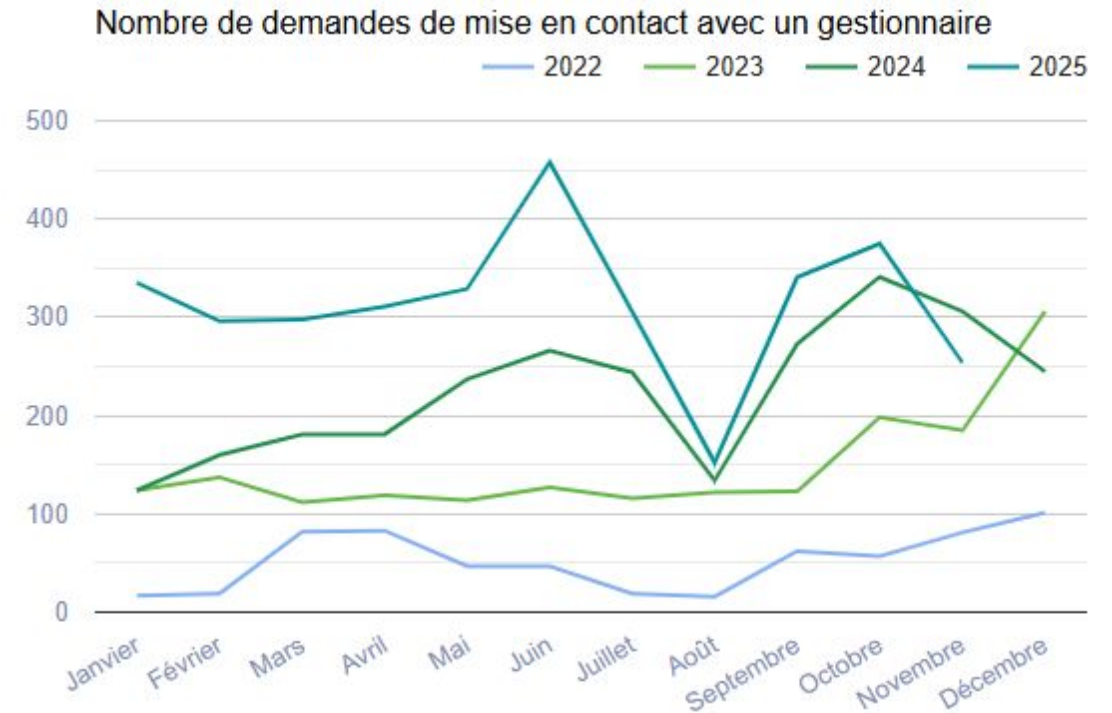
2 270

Raccordements à
l'étude, en cours ou effectifs

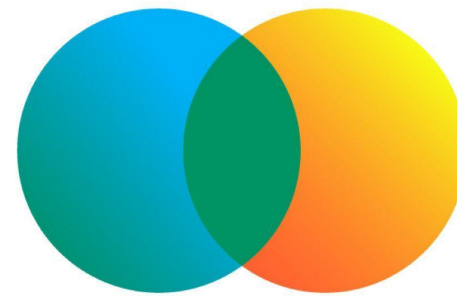
~ 121 785

Tonnes de CO2 potentiellement
évitées par an

+ une nouvelle dynamique dans l'écosystème !



Quelle utilité pour vous ?



**France
Chaleur
Urbaine**

ÊTRE MIS EN RELATION AVEC LES GESTIONNAIRES DES RÉSEAUX

Je vérifie si un réseau de chaleur passe près du bâtiment



Je dépose mes coordonnées pour être mis en relation avec le gestionnaire du réseau

Le chauffage urbain : une solution écologique à prix maîtrisé !

Testez votre éligibilité en 2 clics

Mode de chauffage actuel :

☒ Collectif ☐ Individuel

Adresse

2 Avenue des Carmes 77000 Melun

Tester cette adresse OU **Tester une liste d'adresses**

Bonne nouvelle !

- Un réseau de chaleur passe à proximité immédiate de votre adresse (1m à vol d'oiseau).
- Vous êtes dans le périmètre de développement prioritaire du réseau. Une obligation de raccordement peut exister (en savoir plus). Une amende de 300 000€ peut s'appliquer en cas de non-raccordement sans dérogation.
- Avec un chauffage collectif, votre immeuble dispose déjà des équipements nécessaires : il s'agit du cas le plus favorable pour un raccordement !
- Le gestionnaire du réseau le plus proche est Dalkia. Le taux d'énergies renouvelables et de récupération du réseau est de 78.8%.

Recevez plus d'informations adaptées à votre bâtiment de la part du gestionnaire du réseau

Vous êtes...

☐ Copropriétaire ☐ Propriétaire de maison individuelle

☐ Professionnel

Vos coordonnées

Nom

Prénom

Email

Téléphone (optionnel)

0605040302

Mode de chauffage

☐ Electricité ☐ Gaz ☐ Fioul ☐ Autre / Je ne sais pas

☐ J'accepte les conditions générales d'utilisation du service.

Envoyer

Une demande d'information n'engage pas aux travaux !

TESTER INSTANTANÉMENT UN GRAND NOMBRE D'ADRESSES

Test d'adresses en masse

Repérez sur un parc de bâtiments ceux potentiellement raccordables, et accédez aux caractéristiques des réseaux les plus proches.

Pour être mis en relation avec le gestionnaire d'un réseau pour obtenir plus d'informations, vous pouvez utiliser le formulaire en ligne sur notre site ou nous contacter par mail si le besoin concerne plusieurs adresses : france-chaleur-urbaine@developpement-durable.gouv.fr

Vos tests

Nouveau test

PARC 1

Dernière mise à jour : 20/03/2025

- 76
adresses
- 21
potentiellement
raccordables
- 10
à moins de 100m d'un réseau à plus de 50%
d'ENR&R
- 14
dans un périmètre de développement
prioritaire

Télécharger les résultats détaillés + Ajouter des adresses

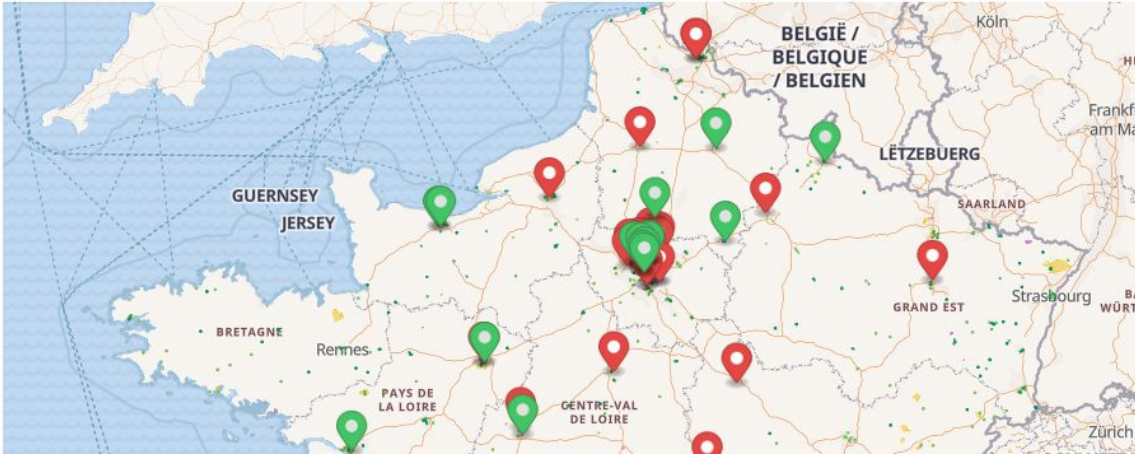
Liste Carte

Recherche...

Adresse	Indice de fiabilité	Proche réseau	Distance au réseau	PDP	Taux EnR&R	Contenu CO2 ACV (g/kWh)	Identifiant
Rue De La Concorde 19100 Brive-la-Gaillarde <i>Rue De La Concorde 19100 Brive-la-Gaillarde</i>	97%	EXISTANT	3m	OUI	89.4%	0.034	1907C
33 Avenue Jean Jaurès 08000 Villers-Semeuse <i>33 Avenue Jean Jaurès 08000 Villers-Semeuse</i>	96%	EXISTANT	3m	NON	42.5%	0.166	0802C
10 Rue Simonnot 93310 Le Pré-Saint-Gervais <i>10 Rue Simonnot 93310 Le Pré-Saint-Gervais</i>	96%	À VENIR	4m	NON			
9 Rue du Bouquet de Longchamp 75016 Paris <i>9 Rue du Bouquet de Longchamp 75016 Paris</i>	97%	EXISTANT	9m	OUI	52.7%	0.171	7501C

Repérez les bâtiments potentiellement raccordables d'un parc, et accédez aux caractéristiques des réseaux les plus proches.

Liste Carte



ACCÉDER À LA CARTE DES RÉSEAUX ET POTENTIELS

- ✓ Réseaux de chaleur et de froid en service et en construction
- ✓ Périmètres de développement prioritaire (réseaux classés)
- ✓ Données techniques et informations tarifaires
- ✓ Schémas directeurs (Île-de-France et Pays-de-la-Loire)
- ✓ Communes couvertes par une étude pour la création de réseaux (Île-de-France)
- ✓ Zones d'opportunité pour le développement de réseaux modélisées par le Cerema (EnRezo)
- ✓ ENR&R mobilisables (EnRezo) ...

Des outils : calcul de densité thermique linéaire sur un tracé défini par l'utilisateur...



Réseaux de chaleur et de froid

Cliquez sur un réseau pour connaître ses caractéristiques

- ☒ Réseaux de chaleur classés
- ☒ Réseaux de chaleur non classés (tracé ou cercle au centre de la commune si tracé non disponible)
- ☒ Périmètres de développement prioritaire des réseaux classés
- ☒ Réseaux de chaleur en construction (tracé ou zone si tracé non disponible)
- ☐ Bâtiments raccordés à un réseau de chaleur
- ☐ Réseaux de froid (tracé ou cercle au centre de la commune si tracé non disponible)
- ☐ Bâtiments froids

Réseau des Mureaux (7808C)

Une obligation de raccordement s'applique pour certains bâtiments (En savoir plus)

Vous êtes le maître d'ouvrage ou l'exploitant de ce réseau et vous souhaitez ajouter ou modifier des informations ? Cliquez ici

Performances environnementales

Données réglementaires, arrêtés du 5 juillet 2024 (portant sur l'année 2022, ou la moyenne des années 2020, 2021 et 2022)

Taux d'ENR&R	58,9 %
Contenu CO2 ACV	133 gCO2/kWh
Contenu CO2	106 gCO2/kWh

Caractéristiques techniques

Données pour l'année 2023

Année de création du réseau	1972
Points de livraison	52
Livraisons totales de chaleur	35,5 GWh
Production totale de chaleur	41,6 GWh
Puissance totale installée	17,7 MW
Contenu CO2 ACV (non réglementaire)	134 gCO2/kWh
Contenu CO2 (non réglementaire)	106 gCO2/kWh
Rendement	85 %
Développement du réseau	Non connu
Longueur du réseau (aller)	10 km
Fluide caloporteur - eau chaude	100 %
Fluide caloporteur - eau surchauffée	0 %
Fluide caloporteur - vapeur	0 %

Informations tarifaires

Données pour l'année 2023 disponibles pour les réseaux classés - sauf opposition du maître d'ouvrage ou gestionnaire du réseau

Mix énergétique

Données pour l'année 2023

Fioul	1,0 %
Gaz	38,8 %
Biomasse	59,8 %

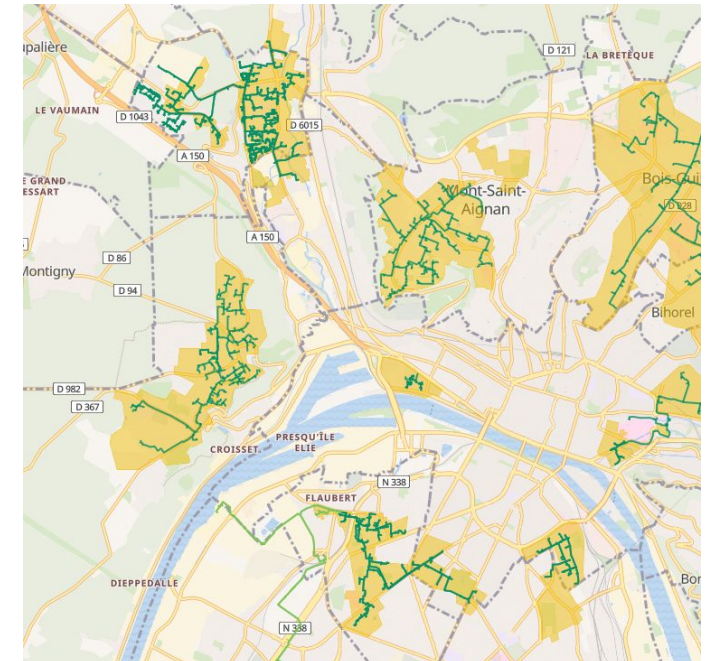
LES OBLIGATIONS DE RACCORDEMENT

> 500 réseaux classés (critères : taux d'EnR&R de plus de 50%,
équilibre financier, comptage de la chaleur livrée)

Obligations de raccordement dans une certaine zone autour
du réseau, qualifiée de **périmètre de développement
prioritaire**, pour :

- tout bâtiment **neuf** dont les besoins de chauffage sont
supérieurs à une certaine puissance (30 kW ou plus*)
- tout bâtiment **renouvelant son installation de
chauffage** au-dessus d'une certaine puissance (30 kW
ou plus*)

Retrouvez les zones concernées
sur la [carte France Chaleur
Urbaine](#).



* Le seuil de puissance peut être relevé par la collectivité

CRITÈRES DE DÉROGATION



Besoins de chaleur ou de froid incompatibles avec les caractéristiques techniques du réseau



Installation qui ne peut être alimentée par le réseau dans les délais nécessaires



Solution mise en œuvre alimentée par des énergies renouvelables et de récupération à un taux supérieur à celui du réseau classé



Coût manifestement disproportionné pour le raccordement et l'utilisation du réseau.

300 000 € d'amende
en cas de non-raccordement sans dérogation

FILTRE LES RÉSEAUX SELON DES CRITÈRES PERSONNALISÉS

40 réseaux

Tous les filtres (2)

Rechercher

Général

Mix énergétique

Nom du réseau ↓	Identifiant ↑	Communes ↓	Gestionnaire ↓	Taux EnR&R ↓	Contenu CO2 ACV (gCO ₂ /kWh) ↓	Cont (gCO
<div>RÉSEAU CLASSE</div> <div>Réseaux de Meaux</div>	7701C	Chauconin-Neufmontiers, Meaux	ENERGIE MEAUX (Coriance)	66.5%		110
<div>RÉSEAU CLASSE</div> <div>Almont - Montaigu</div>	7703C	Vaux-le-Pénil, Melun	Dalkia	78.8%		62
<div>RÉSEAU CLASSE</div> <div>Réseau de Dammarie les Lys</div>	7706C	Dammarie-les-Lys	GEODALYS (ENGIE SOLUTIONS)	89.8%		40
<div>RÉSEAU CLASSE</div> <div>Réseau du Mee sur Seine</div>	7708C	La-Mée-sur-Seine	CGCU (IDEX)	69.3%		94
<div>RÉSEAU CLASSE</div> <div>Réseau de Coulommiers</div>	7711C	Coulommiers	Dalkia	94.5%		30
<div>RÉSEAU CLASSE</div> <div>Réseau de Marne la Vallée</div>	7716C	Lognes, Torcy	GEOVAL (Dalkia)	86%		51
<div>RÉSEAU CLASSE</div> <div>Réseau de Chelles</div>	7717C	Chelles	CHELLES CHALEUR (Coriance)	57.4%		127

Filtres

☐ Réseaux classés

Énergie mobilisée

Géothermie

Région

Île-de-France

Gestionnaire

Taux d'EnR&R

0% - 100%

0%100%

Contenu CO2 ACV (gCO₂/kWh)

4 - 499

4499

Contenu CO2 (gCO₂/kWh)

0 - 458

0458

Prix moyen de la chaleur (€TTC/MWh)

13 - 257

13257

Année de construction

1915 - 2024

19152024

Livraisons de chaleur annuelles (GWh)

0 - 3837

03837

INCITER LES COMMUNES SANS RÉSEAU À LANCER UN PROJET



Accueil Combien ça coûte ? Carte des réseaux Ressources et outils Collectivités, exploitants Notre service Connectez-vous

Votre commune n'a pas de réseau de chaleur ?

Testez en un clic le potentiel pour la création d'un réseau de chaleur sur votre territoire

Nom de votre commune



Sources : DINUM (data.gouv.fr) OpenMapTiles Contributors OpenStreetMap



Accueil Combien ça coûte ? Carte des réseaux Ressources et outils Collectivités, exploitants Notre service Connectez-vous

Retour

Rambouillet

Il existe un fort potentiel pour la création d'un réseau de chaleur sur votre territoire

9 zones d'opportunité à fort potentiel identifiées. Il s'agit de secteurs sur lesquels le développement d'un réseau de chaleur apparaît pertinent.

[Comment sont établies les zones d'opportunité ?](#)

25 025 MWh/an

besoins en chauffage cumulés sur ces zones

4 156 MWh/an

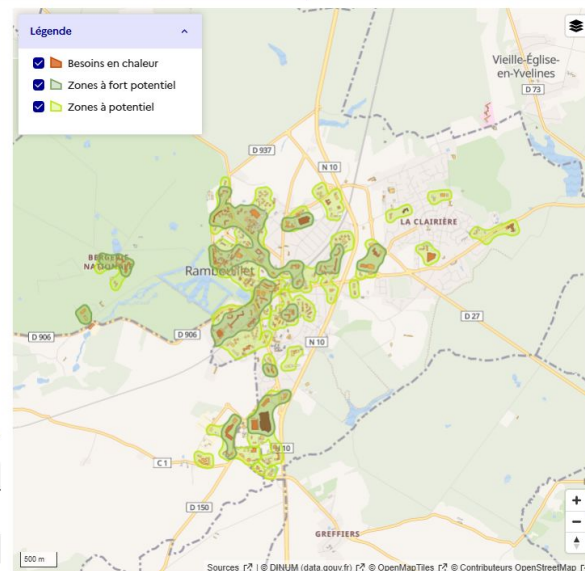
besoins en eau chaude sanitaire cumulés sur ces zones

Renseignez votre adresse mail pour avoir plus d'informations : nous reviendrons rapidement vers vous.

Votre adresse mail

☐ J'atteste être élu ou agent de la collectivité.

Envoyer



Sources : DINUM (data.gouv.fr) OpenMapTiles Contributors OpenStreetMap

COMMUNIQUER

- Intégration dans n'importe quel site de la carte et du test d'adresse en un simple copier-coller

France Chaleur Urbaine

France Chaleur Urbaine est un projet d'innovation pour accélérer le raccordement des bâtiments aux réseaux de chaleur en vue de l'atteinte des objectifs de développement de la chaleur d'origine renouvelable.

Votre immeuble pourrait-il être raccordé à un réseau de chaleur ?



☐ Collectif ☐ Individuel

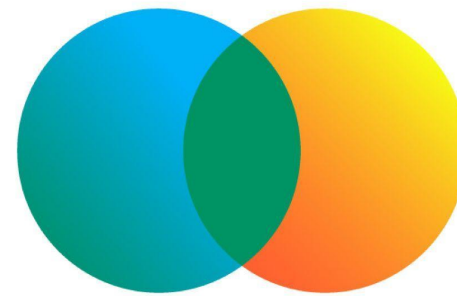
Tapez ici votre adresse

Tester mon adresse

LE TRACÉ



Et la suite ?



**France
Chaleur
Urbaine**

Quelles prochaines étapes possibles ?



Identifiez les bâtiments raccordables parmi vos parcs et obtenez des informations supplémentaires

→ FCU vous accompagne pour identifier les opportunités possibles et vous assure un retour de la part des opérateurs de réseaux.



Accompagnement dans la création de réseau de chaleur

→ nous pouvons vous accompagner au cours de votre processus de réflexion.

Intervention auprès de vos équipes ou partenaires

→ afin d'accélérer la formation et la prise de connaissance, nous pouvons intervenir lors de webinaires ou réunions pour apporter de la connaissance et accompagner vos réflexions.

- **Entrer en contact avec les gestionnaires de réseaux via France Chaleur Urbaine est une garantie d'accompagnement SANS engagement aux travaux.**
- **Prendre contact avec les opérateurs est la SEULE méthode de connaître la faisabilité d'un projet de raccordement.**

FCU devient FRANCE CHALEUR RENOUVELABLE

France Chaleur Urbaine devient **France Chaleur Renouvelable** (nom à trouver)

Vers une convergence logique entre FCU et Pacoupa pour traiter TOUS les modes de chauffage décarbonés



France Chaleur Urbaine rassure sur la fiabilité et la stabilité des réseaux de chaleur et facilite le raccordement **mais laisse les bâtiments non éligibles sans solution.**



Les usagers veulent : ***“la meilleure solution pour mon bâtiment.”***

Un service numérique unique pour engager les copropriétaires et professionnels dans le **passage à l'action** vers une solution de chauffage plus économique, plus stable, plus écologique et adaptée à leur bâtiment.

Rendre les EnR&R compréhensibles et désirables.

Simplifier le passage à l'action pour les copros et les gestionnaires de bâtiments.

AUTRES RESSOURCES UTILES

Webinaire Classement des réseaux

Replay : <https://france-chaleur-urbaine.beta.gouv.fr/webinaire/2025/replay-classement>

Présentation : <https://france-chaleur-urbaine.beta.gouv.fr/webinaire/2025/presentation-classement>

Webinaire Initier un projet de réseau de chaleur :

Replay : <https://france-chaleur-urbaine.beta.gouv.fr/webinaire/2025/replay-initier-un-reseau>

Présentation :

<https://france-chaleur-urbaine.beta.gouv.fr/webinaire/2025/presentation-initier-un-reseau>



N'hésitez pas à nous contacter !

france.chaleur.urbaine@ademe.fr